

TECHLAM®

Vulcano Collection

LEVANTINA
THE NATURAL STONE COMPANY

Con TECHLAM® nos hemos introducido en el mercado cerámico de alta tecnología, siendo la única empresa en España que fabrica este revolucionario producto. Con tan sólo 3 mm de espesor y un peso de 7.1 kg/m², se presenta en paneles de hasta 1 x 3 metros, dando infinidad de soluciones en la arquitectura e interiorismo gracias a sus dimensiones, color y sus características técnicas de durabilidad, flexibilidad, higiene y facilidad de colocación.

Con una excelente acogida entre arquitectos y decoradores, TECHLAM® es un referente para infinidad de aplicaciones: revestimientos y pavimentos, espacios asépticos como hospitales y laboratorios analíticos, fachadas ventiladas, construcción naval, etc.

With TECHLAM® we have entered the ceramic market of high-technology, making us the only company in Spain to manufacture this revolutionary product. With only 3 mm thick and weighing 7.1 kg/m², its presented in panels up to 1 x 3 meters, giving infinitive solutions in architecture and interior design thanks to its size, color and technical characteristics of durability, flexibility, hygiene and easy to fit.

With an excellent reception from architects and interior designers, TECHLAM® is a benchmark for infinitive applications: wall and floor tiles, hygienic spaces such as hospitals and analytical laboratories, ventilated fronts, naval construction, etc.

ACABADOS / FINISHES

Mate. / Matt.

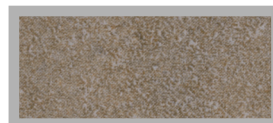
GROSORES / THICKNESSES

3mm. 3+mm. 3+3mm. 3+3+3mm



GAMA / RANGE

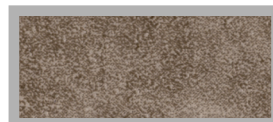
Vapor



Lahar



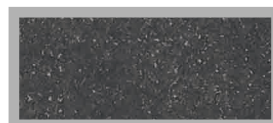
Humo



Ceniza



Roca



TECHLAM®

Vulcano Collection

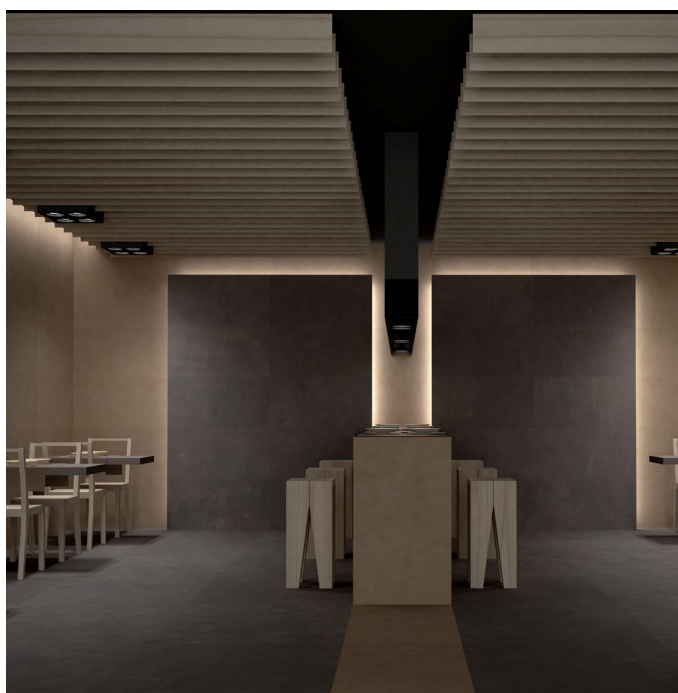
LEVANTINA
THE NATURAL STONE COMPANY

FORMATOS / FORMATS

100x300 cm / 39,4" x 117"
 100x100 cm / 39,4" x 39,4"
 50x100 cm / 19,7" x 39,4"
 50x50 cm / 19,7" x 19,7"
 30x50cm / 11,8" x 19,7"

Las piezas de 100 x 300cm pueden cortarse a medida para su adaptación a cualquier requisito arquitectónico o de diseño.

The 100 x 300cm pieces can be cut-to-size for their adaptation to any required architectural or interior design.



Características Features	Método de ensayo Test Method	Valor Declarado Declared value
Absorción de agua (%) Water absorption (%)	UNE EN ISO 10545-3	0,4%
Resistencia a la flexión (N/mm ²) Flexural strength (N/mm ²)	UNE EN ISO 10545-4	54 N/mm ²
Resistencia a la abrasión (mm ³) Abrasion resistance (mm ³)	UNE EN ISO 10545-6	139 mm ³
Dureza superficial (escala MOHS) Surface hardness (MOHS scale)	UNE EN ISO 67-101	7
Resistencia al ataque químico Resistance to chemical attack	UNE EN ISO 10545-13	Ningún defecto visible No visible defects
Resistencia a las heladas Frost resistance	UNE EN ISO 10545-12	Ningún defecto visible No visible defects
Resistencia al impacto (coeficiente de restitución) Impact resistance (coefficient of restitution)	UNE EN ISO 10545-5	0,77
Resistencia a las manchas Stain resistance	UNE EN ISO 10545-14	Clase 5: manchas eliminadas con agua caliente Class 5: stains cleaned with hot water
Resistencia al deslizamiento (coeficiente de fricción) Slip resistance (fiction coefficient)	UNE ENV 12633	Entre Clase 1 y Clase 3 (Rd16, Rd81)** From Class 1 to Class 3 (Rd16, Ed18)***
Resistencia al choque térmico Resistance to thermal shock	UNE EN ISO 10545-9	Ningún defecto visible No visible defects
Reacción al fuego Fire reaction	Decisión Comisión Committee decision 96/603/EC	Clase A ₁ Class A ₁

*Disponibile declaración de conformidad / EC declaration of conformity available **CE**

** El Coeficiente de Fricción (deslizamiento) de TECHLAM® es variable según el tipo de acabado de la superficie, oscilando entre los valores Rd16 y Rd81 (clase 1 y Clase 3)

*** The TECHLAM® Friction Coefficient (slip resistance) changes depending on the type of surface finish, ranging between Rd16 & Rd81 values (Class 1 and Class 3)