

TECHLAM®

Blizzard Collection

Con TECHLAM® nos hemos introducido en el mercado cerámico de alta tecnología, siendo la única empresa en España que fabrica este revolucionario producto. Con tan sólo 3 mm de espesor y un peso de 7.1 kg/m², se presenta en paneles de hasta 1 x 3 metros, dando infinidad de soluciones en la arquitectura e interiorismo gracias a sus dimensiones, color y sus características técnicas de durabilidad, flexibilidad, higiene y facilidad de colocación.

Con una excelente acogida entre arquitectos y decoradores, TECHLAM® es un referente para infinidad de aplicaciones: revestimientos y pavimentos, espacios asépticos como hospitales y laboratorios analíticos, fachadas ventiladas, construcción naval, etc.

With TECHLAM® we have entered the ceramic market of high-technology, making us the only company in Spain to manufacture this revolutionary product. With only 3 mm thick and weighing 7.1 kg/m², its presented in panels up to 1 x 3 meters, giving infinitive solutions in architecture and interior design thanks to its size, color and technical characteristics of durability, flexibility , hygiene and easy to fit.

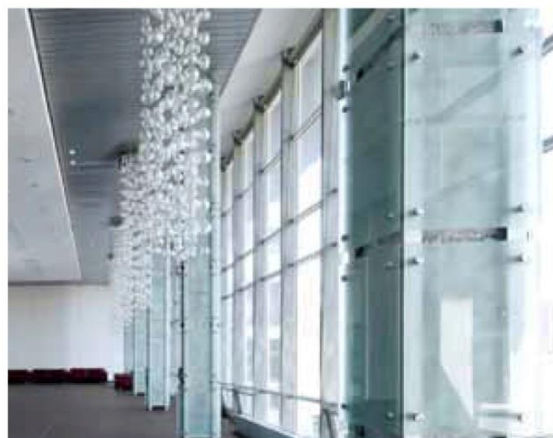
With an excellent reception from architects and interior designers, TECHLAM® is a benchmark for infinitive applications: wall and floor tiles, hygienic spaces such as hospitals and analytical laboratories, ventilated fronts, naval construction, etc.

ACABADOS / FINISHES

Mate. / Matt. Brillo. / Bright.

GROSORES / THICKNESSES

3mm. 3+mm. 3+3mm. 3+3+3mm



GAMA / RANGE

Capuccino



Neu



Grey



Cendra



Black



TECHLAM®

Blizzard Collection

FORMATOS / FORMATS

100x300 cm / 39,4"x117"
 100x100 cm / 39,4"x39,4"
 50x100 cm / 19,7"x39,4"
 50x50 cm / 19,7"x19,7"
 30x50cm / 11,8"x19,7"

Las piezas de 100 x 300 cm pueden cortarse a medida para su adaptación a cualquier requisito arquitectónico o de diseño

The 100 x 300cm pieces can be cut-to-size for their adaptation to any required architectural or interior design.



Características Features	Método de ensayo Test Method	Valor Declarado Declared value
Absorción de agua (%) Water absorption [%]	UNE EN ISO 10545-3	0,2%
Resistencia a la flexión (N/mm ²) Flexural strength (N/mm ²)	UNE EN ISO 10545-4	52 N/mm ²
Resistencia a la abrasión (mm ³) Abrasion resistance (mm ³)	UNE EN ISO 10545-7	Clase 3
Dureza superficial (escala MOHS) Surface hardness (MOHS scale)	UNE EN ISO 67-101	7
Resistencia al ataque químico Resistance to chemical attack	UNE EN ISO 10545-13	Ningún defecto visible No visible defects
Resistencia a las heladas Frost resistance	UNE EN ISO 10545-12	Ningún defecto visible No visible defects
Resistencia al impacto (coeficiente de restitución) Impact resistance (coefficient of restitution)	UNE EN ISO 10545-5	0,77
Resistencia a las manchas Stain resistance	UNE EN ISO 10545-14	Clase 5: manchas eliminadas con agua caliente Class 5: stains cleaned with hot water
Resistencia al deslizamiento (coeficiente de fricción) Slip resistance (fiction coefficient)	UNE ENV 12633	Entre Clase 0 y Clase 3 (Rd12, Rd81)** From Class 1 to Class 3 (Rd16, Ed18)***
Resistencia al choque térmico Resistance to thermal shock	UNE EN ISO 10545-9	Ningún defecto visible No visible defects
Reacción al fuego Fire reaction	Decisión Comisión Committee decision 96/603/EC	Clase A ₁ Class A ₁

*Disponible declaración de conformidad / EC declaration of conformity available **CE**

** El Coeficiente de Fricción (deslizamiento) de TECHLAM® es variable según el tipo de acabado de la superficie, oscilando entre los valores Rd16 y Rd81 (clase 1 y Clase 3)

*** The TECHLAM® Friction Coefficient (slip resistance) changes depending on the type of surface finish, ranging between Rd16 & Rd81 values (Class 1 and Class 3)